

---

# SalvaMars Cirkus

## DOCUMENTACIÓ TÈCNICA



Cia. Empordà Mar

# NECESSITATS TÈCNIQUES

## Maquinaria escènica

L'espai escènic ha de tenir com a mínim 9 metres d'ample per 8 metres de fondària i 4,20 metres d'alçada per tal de poder fer l'espectacle correctament i en òptimes condicions. En el cas que les mesures siguin més petites, cal contactar amb la direcció tècnica per veure la possibilitat de fer-ne una adaptació.

L'escenografia consta d'una carpa de circ (2,50 metres) amb una pista al davant (5,50 metres). Aquest material viatge sempre amb la companyia.

### LLISTAT DE MATERIAL :

QUANTITAT	DESCRIPCIÓ
4	Cametes negres (mínim 2 a ambdós laterals)
3	Barres motoritzades i electrificades
1	Teló de fons

## Luminotècnia

Tots els aparells de luminotècnia hauran d'anar equipats amb la seva eslinga de seguretat i porta filtres corresponent. En el cas dels PC's portaran les viseres adequades.

### LLISTAT DE MATERIAL :

QUANTITAT	DESCRIPCIÓ
18	Canals dimmer 2,5 kW
13	PC 1 kW + viseres
2	Panorama asimètric 1kw o llum de sala regulable
1	Taula de llums programable (LT, ETC...)

So

LLISTAT DE MATERIAL :

QUANTITAT	DESCRIPCIÓ
1	PA per cobrir l'espai amb qualitat (Nexo, L-Acoustics, d&b...)
1	Taula digital tipus MIDAS m32r o similar
	Cablejat necessari

## MATERIAL QUE PORTA LA COMPANYIA

La companyia sempre va amb :

### Maquinaria escènica

LLISTAT DE MATERIAL :

QUANTITAT	DESCRIPCIÓ
1	Estructura i carpa de circ amb el seu cortinatge
2	Armadures imitació ancoratge de port
1	Far
1	Utillatge i vestuari

**Aquesta espectacle es llença amb ordinador.**

# INFORMACIÓ GENERAL

## DURACIÓ :

- 54 minuts

## DURACIÓ MUNTATGE I DESMUNTATGE :

- Muntatge: Aprox. entre 2 i 3 hores
- Desmuntatge: Aprox. 1 hora i mitja

## PERSONAL DE LA COMPANYIA :

- 1 actriu + 1 actor
- 1 o 2 tècnics

## PERSONAL NECESSARI DE L'ESPAI :

- 1 persona de càrrega i descàrrega (només en casos de difícil accessibilitat)
- 1 tècnic responsable de l'espai (llums, so, maquinaria...)

## CAMERINOS :

- 2 camerinos amb aigua

## TRANSPORT :

- Furgoneta aprox. de 5,50 metres de llarg per 2,5 metres d'alt

## CONTACTE :

Per a més informació :

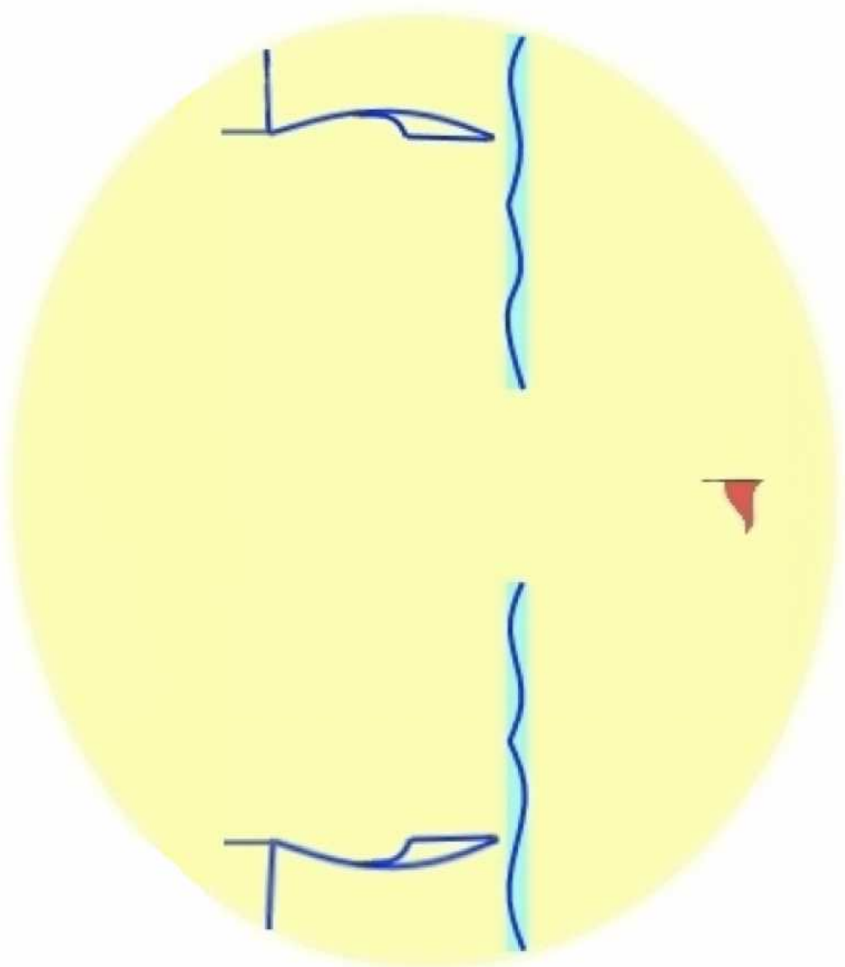
Producció :	Empordà Mar, S.L. +34 607 97 16 66
Coordinació tècnica :	<a href="mailto:sergiofersanz@gmail.com">sergiofersanz@gmail.com</a> +34 647 28 74 18
Distribució i contractació :	<a href="mailto:grappateatre@gmail.com">grappateatre@gmail.com</a> +34 699 26 61 56

Amb el suport

**Plànot d'il·luminació i escenografia**

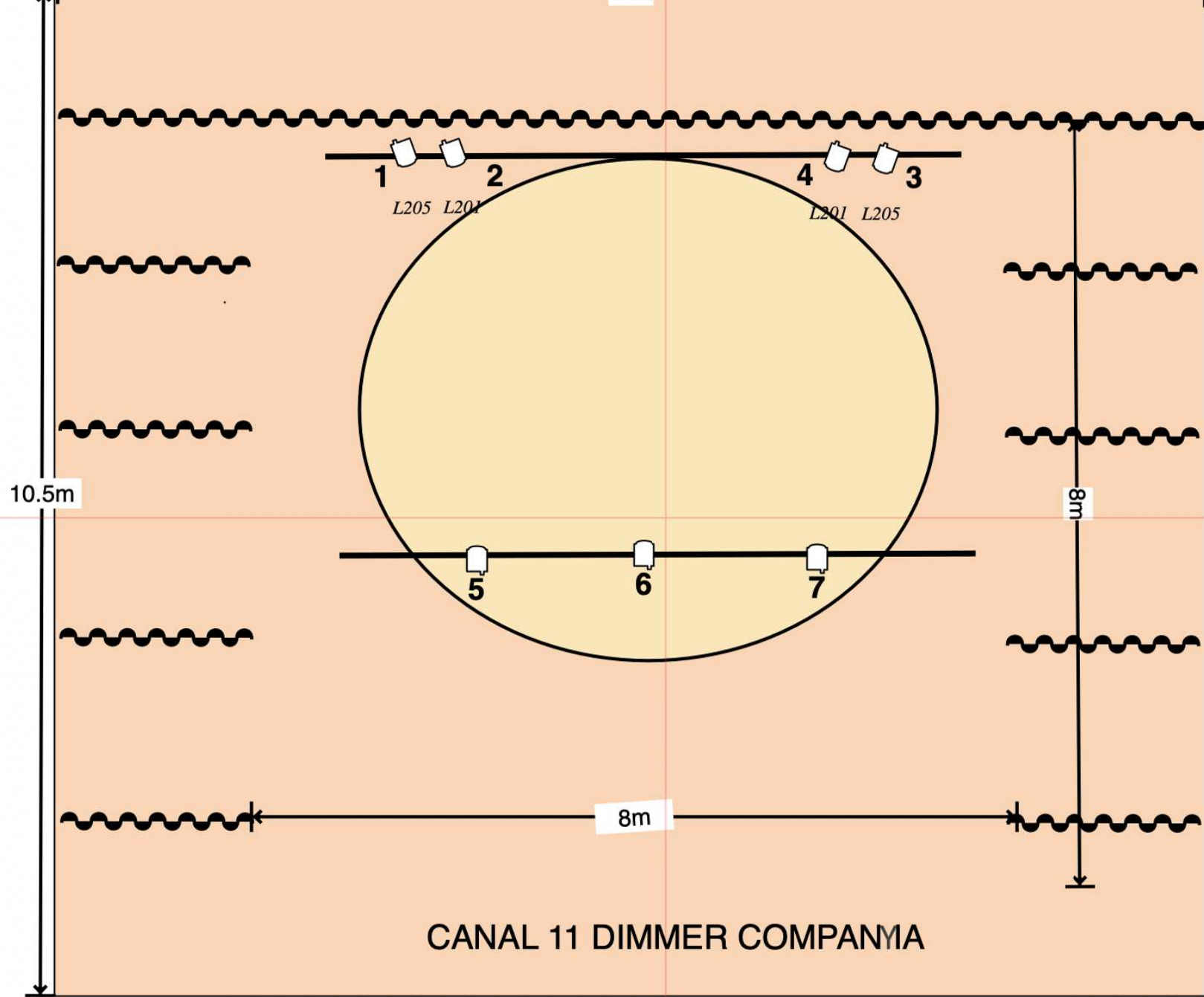


**Diputació de Girona**





8 METRES

PÚBLIC



SalvaMars Cirkus

 13 PC 1KW  
 AMB VISERES  
 2 QUARS ASIMÈTRICS

